

Instruction de service de la prise de gaz de sécurité PLUG1

Modèle sous crépi n° d'enregistrement DVGW: DG-4645BM0433, n° d'enregistrement SVGW: 020905

La prise de gaz de sécurité PLUG1 permet de brancher des appareils à gaz, comme par exemple cuisinières à gaz, woks, sèche-linge, réchauds de terrasse et rôtissoires de terrasse par un tuyau souple de raccordement au réseau de gaz. L'utilisateur peut, quand il le veut, connecter et déconnecter lui-même cette installation. La PLUG1 est conçue pour l'emploi à l'intérieur ou à l'extérieur.

La PLUG1 répond aux exigences suivantes:

- **Protection contre l'éruption de gaz en cas d'arrachement ou d'endommagement du raccord flexible (tuyau de gaz)**
Un déclencheur de gaz intégré se charge de la protection.
- **Protection contre les interventions intempestives (bricolage)**
Un verrouillage de sécurité multi-étagé s'oppose à une ouverture non qualifiée.
- **Protection contre la pénétration de corps étrangers**
Un blocage de sécurité ferme automatiquement la PLUG1, dès que la prise est retirée.
- **Protection contre la sortie de gaz en cas d'incendie**
Le valve d'isolement thermique à l'entrée du gaz interdit la sortie de gaz en cas d'incendie.



MODE D'EMPLOI

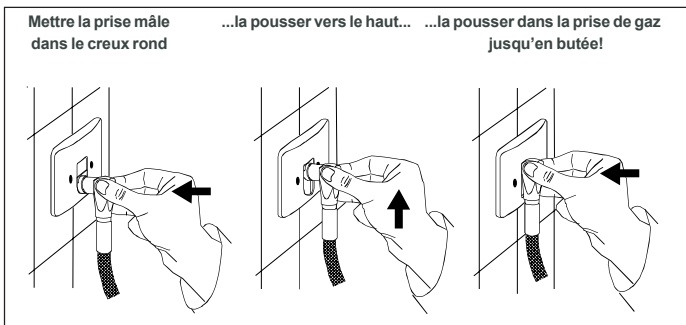


Fig. 1

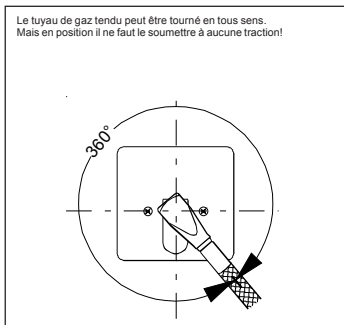


Fig. 2

Pour les travaux de remise à neuf (papiers peints), après avoir dévissé les deux vis de la platine, il est possible d'éloigner la pièce du dessus de la prise de gaz d'une distance d'environ 10 mm de la paroi (cf. fig. 3). Pour la retirer ne pas prendre d'outil, mais ne le faire qu'à la main jusqu'à sentir une résistance nette. Ne pas vouloir retirer le couvercle de la prise avec force, pour ne pas détruire la PLUG1. Protéger toutes les parties de la PLUG1 des impropres.

Il faut pouvoir replacer irréprochablement la pièce du dessus avant de la revisser. Revisser cette dernière à la fin des travaux. Retirer et remettre en place la pièce du dessus de la prise de gaz ne signifie pas que l'on intervient dans l'installation à gaz, l'étanchéité au gaz reste assuré! En cas de questions ou de problèmes, prière de s'adresser à un spécialiste des installations de gaz.

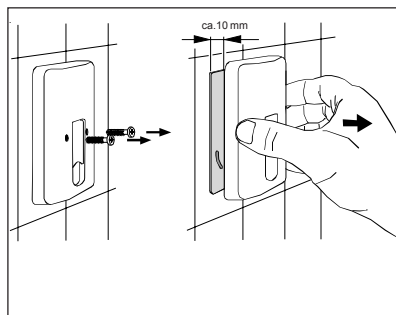


Fig. 3

RENSEIGNEMENTS GENERAUX

- Prudence en maniant les appareils à flamme ouverte ou les radiateurs. La température ambiante admissible de la PLUG1 s'élève à 80°C au plus. Si les températures sont plus élevées une valve d'isolement thermique coupe l'arrivée de gaz.
- Il ne faut pas que la PLUG1 entre en contact avec des solvants, de l'huile, de la graisse ou d'autres produits chimiques. Ne pas la peindre. Le nettoyage peut se faire avec un chiffon humide et un détergent domestique.
- Protéger la PLUG1 des efforts mécaniques. L'emploi doit se faire sans violence, conformément à la fig. 1.
- N'utiliser que des tuyaux de raccord à gaz autorisés selon DVGW VP618-2 ou DVGW VP635-2.